

Chaussures de sécurité uni6 Chaussure bas blanc/bleu

ABEBA®

Art. 1786

uni6

- ▶ Pointure 35-48
- ▶ CE, EN ISO 20345:2011, S2, SRC
- ▶ Microfibre, blanc/bleu
- ▶ Doublure avec ions d'argent favorisant la respiration
- ▶ Fermeture à lacets
- ▶ Semelle intermédiaire en PU moussé
- ▶ Semelle TPU antidérapante
- ▶ Embout acier
- ▶ Première Active Comfort (réf. 352520)
- ▶ Antistatique



A^{micro}



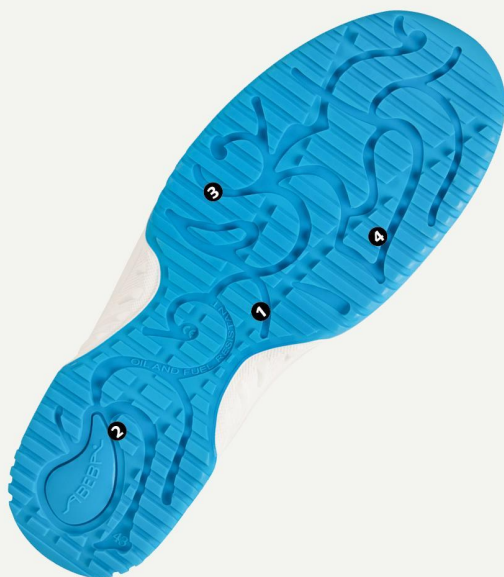
TECHNIQUE

SEMELLE D'USURE

- 1_Antistatique
- 2_SRC-antidérapant selon EN ISO 20345:2011
- 3_Résistance aux graisses animales et l'huile
- 4_Résistance au carburant

352520

Pointure 36-48



Embout acier