



Candy



CANDY-FUX



CANDY-LIC



CANDY-LBL



CANDY-LGN



CANDY-WHT



CANDY-BLK

Le modèle **CANDY** est spécialement conçu pour les professionnels de santé souffrant de pathologies du pied, telles que l'hallux valgus (une déformation du gros orteil), le quintus varus (une déformation du petit orteil) et les griffes d'orteils, ou tout simplement pour toutes celles à la recherche d'une chaussure douce et flexible. Grâce à une finition flexible en lycra, cette chaussure épouse la forme du pied. Complètement fermé et confortable comme une pantoufle, ce modèle vous garantit à la fois protection et confort maximal.

La gamme *Medilogic* représente un concept ultraléger pourvu de caractéristiques antistatiques et d'une semelle antidérapante. La doublure en Coolmax® garantit une évacuation optimale de la transpiration. L'extérieur conçu en cuir synthétique est facile à nettoyer avec un chiffon humide. La semelle anatomique et la semelle extérieure sont en contact total avec le sol, vous offrent un maintien sain du pied. Ce modèle est doté d'un talon de 3 cm.



Candy

Norme CE
Norme CE EN 20347



La chaussure est en grande partie conçue en lycra extensible. Cette matière douce épouse la forme du pied.



Lycra

Doublure Coolmax®

Pour une évacuation optimale de la transpiration.



Entretien facile

Les parties non-lycra sont facile à nettoyer avec un chiffon humide.



Absorption des chocs

La semelle intermédiaire en EVA pour une meilleure atténuation des chocs.



Ultraléger

La semelle intermédiaire en EVA est particulièrement légère et flexible. Une chaussure pèse en moyenne 250 gr.



Semelle intérieure amovible

Semelle intérieure amovible en Coolmax®. Changez régulièrement de semelle intérieure ou utilisez vos propres semelles orthopédiques.



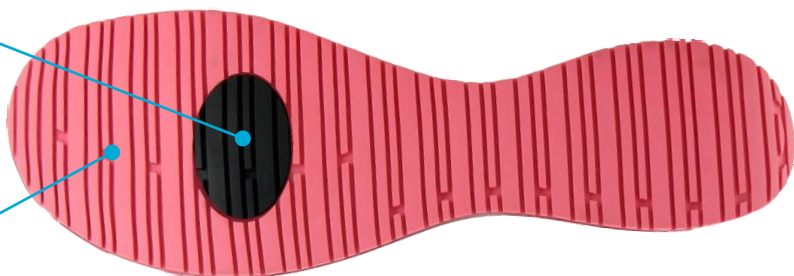
Antistatique ESD

La chaussure est équipée d'une pastille conforme à la norme ESD qui favorise la dissipation de l'électricité statique.



Antidérapant SRC

La semelle extérieure en caoutchouc garantit une adhérence maximale, tant sur des sols secs que sur des sols humides, conforme à la norme SRC.



Utilité

Prouve son utilité à tous ceux qui passent de longues journées debout, donc conseillé au(x) :

- Personnel des hôpitaux, maisons de retraite, institutions, centres de revalidations,...
- Infirmiers
- Personnel des instituts de beauté
- Aides-soignants

Ne pas utiliser pour accompagner des patients en douche.

Pointures

EU	36	37	38	39	40	41	42
UK	3.5	4	5	5.5	6.5	7	8
US	6	6.5	7.5	8	9	9.5	10.5