

NOUVEAUTÉS

ADELAIDE

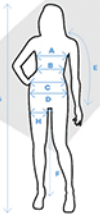
Réf: ADELAIDETFC

TUNIQUE FEMME MC

Tissu chaîne et trame

65% polyester/35% coton/200g/m²

- Encolure fantaisie festonnée
- Fermeture devant par pressions inox gravées HASSON
- Manches courtes
- 1 poche poitrine devant gauche
- Pincés devant et dos
- 2 poches basses avec soufflet bas de poche
- Fentes côtés
- Longueur 75 cm
- Taille 0 à 6



| | 0 | 1 | 2 | 3 | 4 | 5 | 6 | Tailles |
|---|-------|--------|---------|---------|---------|---------|---------|---------|
| A | 77/85 | 85/93 | 93/101 | 101/112 | 112/123 | 123/134 | 134/145 | |
| B | 63/71 | 71/79 | 79/87 | 87/98 | 98/110 | 110/122 | 122/134 | |
| D | 87/95 | 95/103 | 103/111 | 111/122 | 122/133 | 133/144 | 144/155 | |

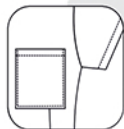
Entretien



Encolure fantaisie festonnée



Poches basses avec soufflet bas



Poche poitrine



Pressions inox gravée HASSON



Bracelet HASSON

Les +



Vêtement de travail au look moderne et esthétique

féminin et raffiné

Encolure festonnée

Multiple poches

Coloris tendances

Facile d'entretien

Marques & modèles déposés

molinel
HASSON