

# HASSON

## TUNIQUE FEMME MC réf JULIE 50% Tencel 50% Polyester



Qualité : 50% tencel 50% polyester 195g/m<sup>2</sup>

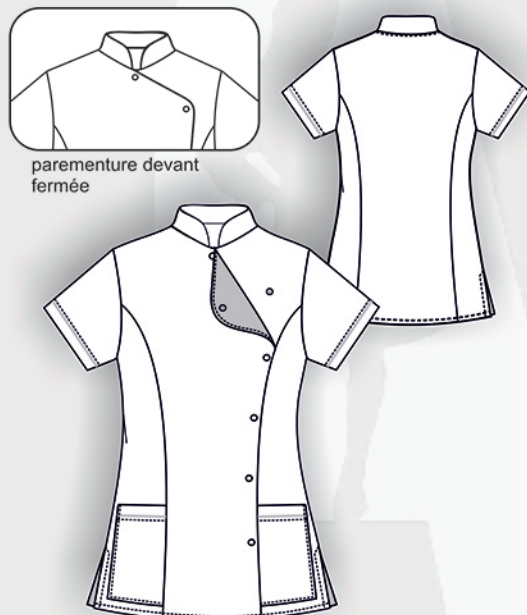
**Style** : Col officier  
 Fermeture asymétrique par 6 pressions ton/ton  
 Parementure intérieure contrastée  
 Manches courtes montées avec passepoil contrasté  
 2 poches basses plaquées avec passepoil contrasté  
 Fentes côtés  
 Intérieur fentes contrasté  
 Longueur dos 75 cm  
 Taille 0 à 6



TAILLES	0	1	2	3	4	5	6
A	76 / 84	84 / 92	92 / 100	100 / 108	108 / 116	116 / 124	124 / 132
B	56 / 64	64 / 72	72 / 80	80 / 88	88 / 96	96 / 104	104 / 112

**COUSAGE**  
 1 Sous sachet à l'unité  
 Poids à la pièce : 0,300kg  
 Taille carton : 60x40x26 cm

### Code Entretien

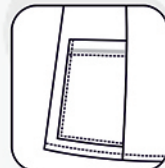


parementure devant fermée

### FOCUS DETAILS



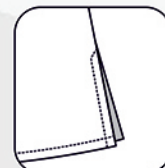
Col officier avec fermeture asymétrique intérieur parementure contrastée



Poches basses avec passepoil contrasté



Manche montée courte avec passepoil contrasté



Fente côtés intérieur fentes contrasté



Hauteur 75 cm