

# HASSON

## BLOUSE FEMME SM réf VIOLETTE P/C



Violette prune

**Qualité** : 65%Polyester 35%Coton 200g/m<sup>2</sup>

**Style** : Sans manches  
 1 poche poitrine avec passepoil coloris contrasté  
 2 poches basses avec passepoil coloris contrasté  
 Fermeture centrale par 6 pressions  
 Longueur 105 cm  
 Taille 0 à 6



prune/  
parme



gris foncé/  
blanc

TAILLES



	0	1	2	3	4	5	6
<b>A</b>	76/84	84/92	92/100	100/108	108/116	116/124	124/132
<b>B</b>	56/64	64/72	72/80	80/88	88/96	96/104	104/112

COUSAGE



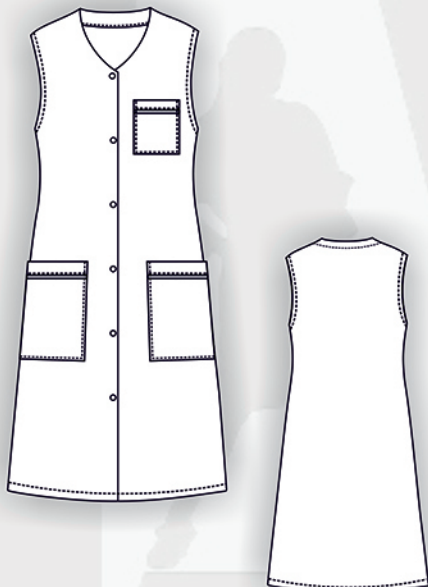
1

Sous sachet à l'unité  
 Poids à la pièce : 0,390kg  
 Taille carton : 60x40x26 cm

Code Entretien (lavage domestique)



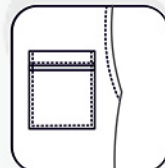
WHITE ONLY



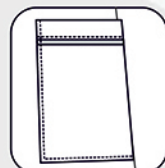
### FOCUS DETAILS



Encolure en V



Poche poitrine avec  
passepoil contrasté



Poche basse avec  
passepoil contrasté



Hauteur milieu  
dos 105 cm