



# Sandy



SANDY-LGN



COOLMAX®



NETTOYER AVEC CHIFFON HUMIDE



ULTRA LEGER



NORME



SEMELLE INTERIEUR AMOVIBLE



ANTISTATIQUE ESD



ABSORPTION DES CHOCS



ANTIDERAPANT SRC (SRA+SRB)



SANDY-LIC



SANDY-LBL



SANDY-FUX



SANDY-WHT

Le modèle SANDY est un sabot élégant et confortable, complètement adapté aux besoins des professionnels de santé. Pourvu d'une bride réglable en velcro à l'arrière de la chaussure pour un excellent maintien du pied et d'une bordure de protection en lycra au niveau de la cambrure pour éviter le frottement et l'irritation.

La gamme *Move Up* représente un concept ultraléger pourvu de caractéristiques antistatiques et d'une semelle antidérapante. La doublure en Coolmax® garantit une évacuation optimale de la transpiration. L'extérieur conçu en cuir est facile à nettoyer avec un chiffon humide. La semelle anatomique vous offre un excellent maintien pour un pied sain. Pourvu d'un talon de 4 cm.

Norme CE  
Norme CE EN 20347



Cuir  
Dessus en cuir.



## Doublure Coolmax®

Pour une évacuation optimale de la transpiration.



## Entretien facile

La chaussure est facile à nettoyer avec un chiffon humide.



## Absorption des chocs

La semelle intermédiaire en EVA pour une meilleure atténuation des chocs.



## Talon élégant de 4 cm



## Ultraléger

La semelle intermédiaire en EVA est particulièrement légère et flexible. Une chaussure pèse en moyenne 250 gr.



## Semelle intérieure amovible

Semelle intérieure amovible en Coolmax®. Changez régulièrement de semelle intérieure ou utilisez vos propres semelles orthopédiques.



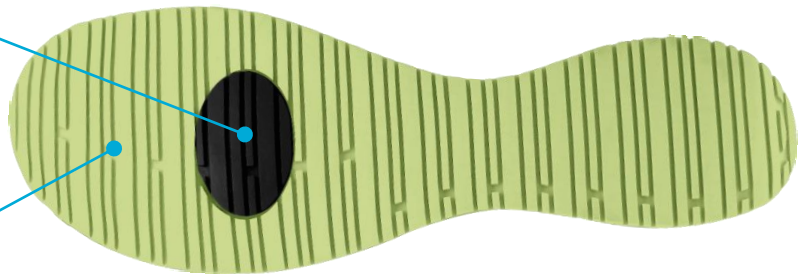
## Antistatique ESD

La chaussure est équipée d'une pastille conforme à la norme ESD qui favorise la dissipation de l'électricité statique.



## Antidérapant SRC

La semelle extérieure en caoutchouc garantit une adhérence maximale, tant sur des sols secs que sur des sols humides, conforme à la norme SRC.



## Utilité

Prouve son utilité à tous ceux qui passent de longues journées debout, donc conseillé au(x) :

- Personnel des hôpitaux, maisons de retraite, institutions, centres de revalidations,...
- Infirmiers
- Personnel des instituts de beauté
- Aides-soignants

Ne pas utiliser pour accompagner des patients en douche.

## Pointures

EU	36	37	38	39	40	41	42
UK	3.5	4	5	5.5	6.5	7	8
US	6	6.5	7.5	8	9	9.5	10.5